




# ESTERNI DESIGN COLLECTION

PUBLIC DESIGN FESTIVAL  
una produzione  esterni

# PUBLIC DESIGN FESTIVAL

1° EDIZIONE

Milano, 18-26 aprile 2009



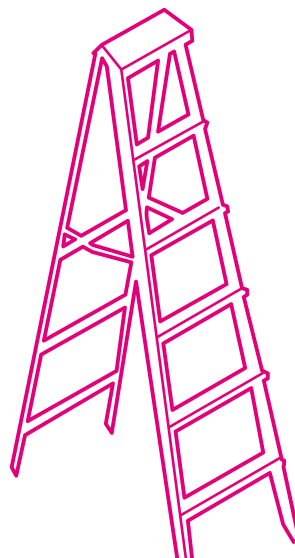
## SPECIAL PROJECTS: OGGETTI DI DESIGN E DI ARREDO URBANO

In ogni progetto, evento e intervento nello spazio pubblico, *esterni* sviluppa prototipi, oggetti di design e d'arredo urbano.

La **collezione *esterni design*** raccoglie oggetti sperimentati nello spazio pubblico, efficaci nello stimolare nuovi comportamenti, rispondere a piccole emergenze urbane, trasformare lo spazio pubblico in uno spazio d'incontro e socializzazione.

Oggetti in vendita e a noleggio, adattabili a diverse situazioni, in spazi aperti o chiusi, in luoghi pubblici o privati.

Tutti gli oggetti sono prodotti artigianalmente, con un'attenzione particolare alla scelta dei materiali utilizzati.





## LA COLLEZIONE DI ESTERNI DESIGN

01 ALBERO MOBILE



02 AMACA PARKING



03 CARRETTO DA STRADA



04 DONDOLINA



05 PANCHINA CIRCOLARE



06 RECINZIONI  
PROVISORIE PER  
CANTIERI



07 SEGNALETICA  
SPERIMENTALE



08 LA SFACCIATA





01

## ALBERO MOBILE

project by:  
*esterni/  
Patrick  
Hubmann*

## ALBERO MOBILE

Una struttura composta da un cassone in legno, con rotelle e sedute a ribalta lungo i 4 lati, e all'interno la possibilità di accogliere un albero rigoglioso, piante anti-smog, cespugli verdi... l'albero mobile con seduta è un elemento di arredo urbano pensato per offrire piccoli angoli d'ombra e natura, facile da spostare e posizionare. Particolarmente indicato nei luoghi di lunga attesa. le sedute a ribalta lungo i 4 lati fanno sì che sia sempre possibile godere di un angolo d'ombra.

**CARATTERISTICHE TECNICHE:** carrello interamente smontabile in legno di abete.

**MISURE:** area occupata/chiuso: 0,9x0,7 m

area occupata/aperto: 1,5x1,5 m

altezza (senza alberi o piante): 1,2 m

spazio disponibile per albero/piante: 0,7x0,7m, profondità 0,6 m.

**ESTERNI CONSIGLIA:** posizionando più carrelli vicini si possono creare temporanei viali alberati e piccoli boschi in città. Consigliato l'utilizzo nelle grandi piazze cittadine nei mesi più caldi.

**PUBLIC DESIGN FESTIVAL**

una produzione  **esterni**



02

## AMACA PARKING

project by:  
*esterni/  
Pasquale  
Covucci*

## AMACA PARKING

Un'area di sosta collettiva costituita da 10 amache disposte a raggiera; un parcheggio per amache che rappresenta un punto di decompressione e tranquillità per isolarsi dal caos delle città, fare nuovi incontri, leggere, dormire...

**CARATTERISTICHE TECNICHE:** Struttura a raggiera in ferro colore nero, completamente smontabile.

**MISURE:**

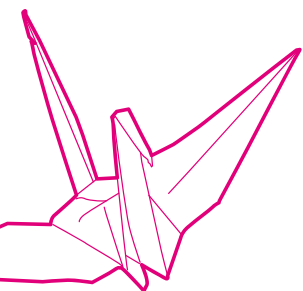
Diametro struttura montata: 8mt.

Singoli pezzi smontati: lung. 2,5 mt

10 amache posizionabili su due differenti altezze.

Amache personalizzabili.

**ESTERNI CONSIGLIA:** Ideale per riconvertire parcheggi per auto, parchi, giardini, cortili...



**PUBLIC DESIGN FESTIVAL**

una produzione  esterni



03

CARRETTO  
DA STRADA

project by:  
*esterni/  
Simone  
Ardigò*

## CARRETTO DA STRADA

Carretti in legno su ruote, dotati di ombrellone, alimentatore a batteria e ripiani speciali, possono trasportare cucine o sound system, librerie e piccoli negozi. Multifunzionali e adattabili ad ogni contesto urbano. La realizzazione in compensato marino (legno di Okumé incollato con colla fenolica esista all'acqua) abbinata ad una serie di dettagli di protezione installati sulle spigolature e sugli angoli li rendono particolarmente resistenti alle attività in esterni.

### MISURE:

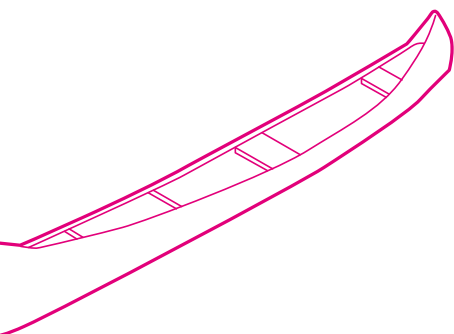
Base: 0,80 m x 1,2 mt

Altezza: 1mt

2 ruote anteriori e due manici retraibili per il trasporto. 2 porte, una frontale e una sul retro per stoccaggio materiali.

Spazio per ombrellone con tubo diametro 3mt. Diametro ombrellone: 2,5 mt

**ESTERNI CONSIGLIA:** Per feste di piazza, mercati grandi e piccoli, rinfreschi estemporanei...





04+

DONDOLINA

project by:  
*esterni/  
Patrick  
Hubmann*

## DONDOLINA

Per stimolare nuovi incontri e nuove conoscenze, una panca basculante in legno per due persone. Ideale per parchi, giardini, sale d'attesa, bar all'aperto...

**CARATTERISTICHE TECNICHE:** Legno di pino

**MISURE:**

Larghezza: 1,30 m

profondità: 55 cm

altezza: 0,95 m

**ESTERNI CONSIGLIA:** Vietato usare la dondolina da da soli, anche perché si rischia la caduta...



05

PANCHINA  
CIRCOLARE

project by:  
*esterni/  
Patrick  
Hubmann*

## PANCHINA CIRCOLARE

Un elemento di arredo urbano che favorisce la socializzazione, crea nuove possibilità di incontro, permette di cambiare punto di vista. Di forma circolare, costruita in legno non trattato, ha uno schienale che si inclina progressivamente, per soste e conversazioni prolungate.

**CARATTERISTICHE TECNICHE:** Legno lamellare per esterni

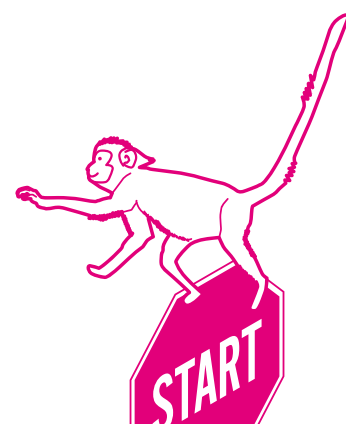
**MISURE:**

Diametro: 2,5 m

Smontabile in 4 pezzi

**ESTERNI CONSIGLIA:** Pensato principalmente per piazze e parchi di comuni grandi e piccoli, è ideale anche per giardini, sale d'attesa, bar all'aperto.

**PUBLIC DESIGN FESTIVAL**  
una produzione  **esterni**





06

RECINZIONI  
PROVVISORIE

project by:  
*esterni/  
Patrick  
Hubmann*

## RECINZIONI PROVVISORIE PER CANTIERI

Le recinzioni in rete elettrosaldata trasformate in elementi di arredo urbano. Un intervento di design sulle recinzioni di rete che le trasforma in cascata d'acqua, pareti verde, sedute e fonti luminose

### CARATTERISTICHE TECNICHE:

*Fontana:* Rete elettrosaldata in ferro 3,5x2m. Vasca contenitiva di acqua 0,4x0,3x3,25 m, capienza 300 lt. Alimentazione con corrente 220v spina a due poli.

*Parete verde:* Rete elettrosaldata in ferro 3,50x0,2m. Vasca contenitiva di piante 0,4 x0,3x 3,25m.

*Panchina:* Panca in ferro con stecche di legno. lunghezza 1,60m. profondità 50 cm.

*Lampione a led:* altezza 2,50m. Alimentazione 220v spina 3 poli.

**ESTERNI CONSIGLIA:** Un intervento pensato per diminuire i disagi creati dai cantieri e dai lavori in corso, consigliato a comuni e imprese che pensano a un cantiere sostenibile. uttura a raggiera in ferro colore nero, completamente smontabile.



07

SEGNALETICA  
SPERIMENTALE

project by:

esterni

## SEGNALETICA SPERIMENTALE

Cartelli di segnaletica urbana, identici per dimensione e forma a quelli esistenti, rivisti e reinventati per stimolare nuovi comportamenti, segnalare nuovi e diversi percorsi stradali, modificare con messaggi semplici e spiazzanti la percezione dello spazio. Disponibili in più lingue (arabo, cinese), creano aree di socializzazione e integrazione.

**CARATTERISTICHE TECNICHE:** Obbligo di saluto, Procedere a passo di danza, Periferia, Questa è una piazza, SORRIDI ti stanno filmando, SPOT area inquinata da pubblicità, Vietato esibirsi

**MISURE:**

Ferro sciolto

Triangolare lato 0,6 e 0,9 m

Rotondo diametro 0,4 e 0,6 m

Due attacchi sul retro per ancoraggio a pali. Possibilità di personalizzare i cartelli con loghi e svilupparne di nuovi.

**ESTERNI CONSIGLIA:** Indicati non solo per luoghi esterni, ma anche all'interno di scuole, uffici pubblici, fiere, centri congressi...

PUBLIC DESIGN FESTIVAL

una produzione  esterni



08

LA SFACCIATA

project by:  
esterni/  
Patrick  
Hubmann

## LA SFACCIATA

Una parete in legno attrezzata con tavolini e sedute, piccola biblioteca, giochi da tavolo, pompa per le biciclette, bacheche, grazie a un sistema di ribalte e cassette a scomparsa. Ideata per creare luoghi di sosta estemporanea in spazi molto affollati, ridare vita a zone abbandonate e poco frequentate, abbellire le recinzioni dei cantieri, può essere posizionata su qualsiasi tipo di facciata.

### CARATTERISTICHE TECNICHE:

Legno per esterni resistente alle intemperie. Da appoggio o ancorata con tasselli alle facciate.

*Misure modulo singolo ancorato:*

lunghezza 1,8 m

altezza 1,5 m

area occupata/aperta: 0,6 m

*Misure modulo singolo da appoggio:*

lunghezza 1,8 m

altezza 1,5 m

area occupata/chiusa: 0,8 m

area occupata/aperta: 1,2 m

PUBLIC DESIGN FESTIVAL

una produzione  esterni

